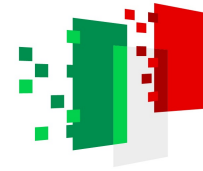




Mims

Ministero delle infrastrutture
e della mobilità sostenibili



Italiadomani

PIANO NAZIONALE
DI RIPRESA E RESILIENZA

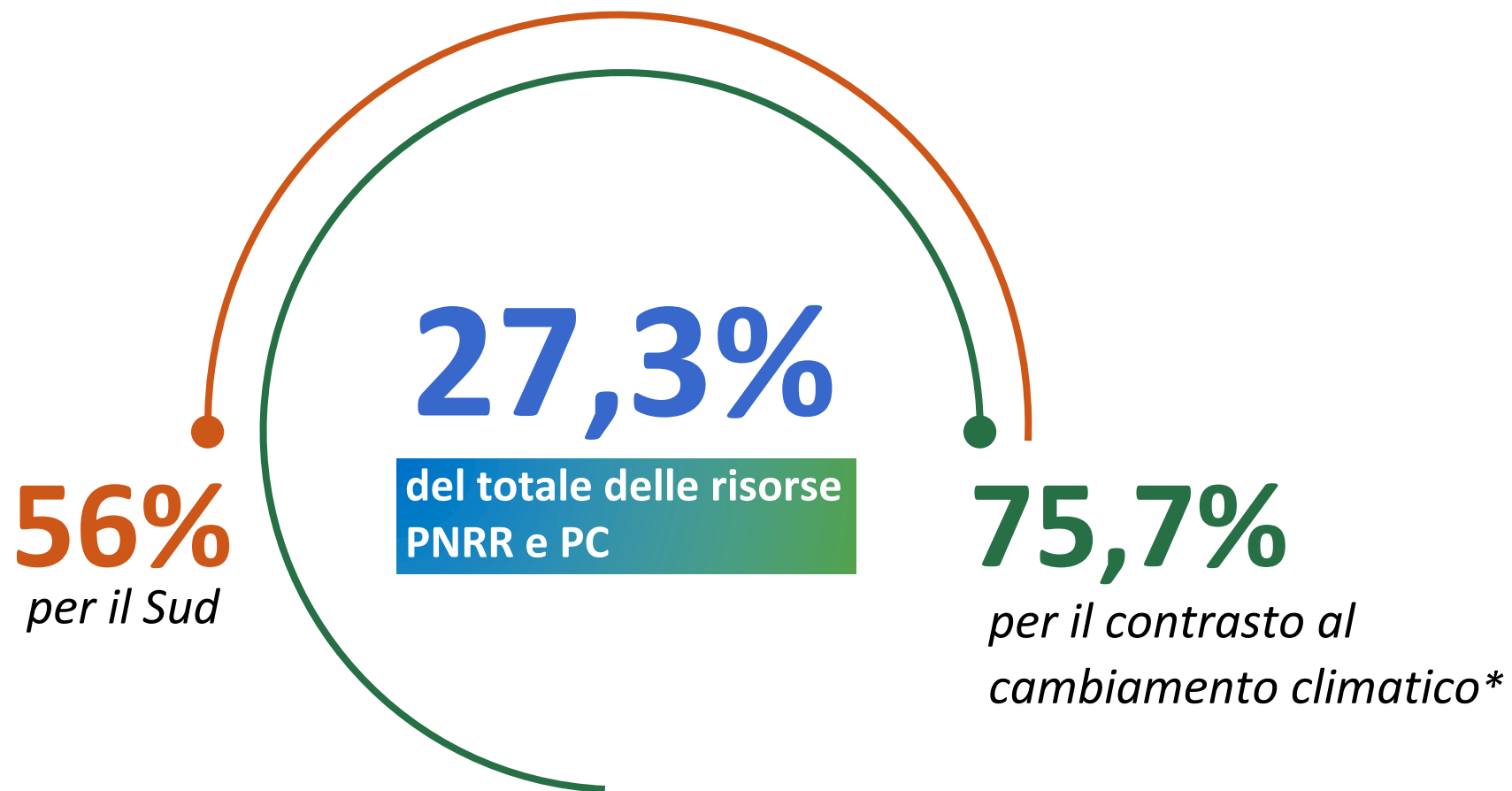
Il PNRR: quale impatto per l'Abruzzo

L'impegno del Mims

L'Aquila, 10 dicembre 2021

Il PNRR e il Mims

Il Piano Nazionale di Ripresa e Resilienza e il Piano Complementare di competenza del Mims

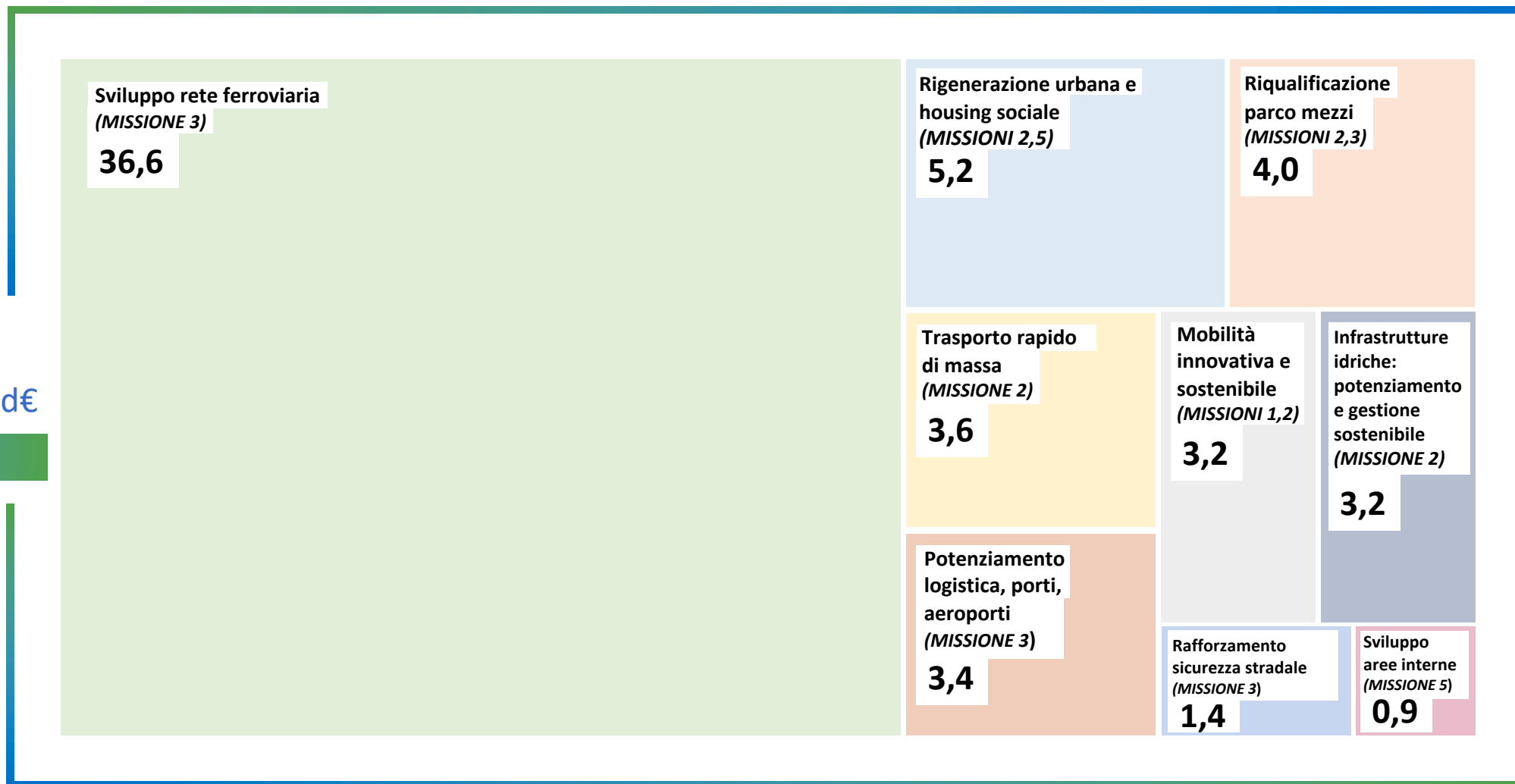


Nota: il totale delle risorse di competenza Mims ammonta a 61,369 €mld, di cui 40,44 €mld fondi Next Generation EU e React EU; 20,85 €mld fondi Piano Complementare e risorse nazionali

* Stima effettuata con la metodologia Climate and Environmental Tracking del Regolamento UE 2021/241

Le risorse PNRR e PC suddivise per aree di investimento (Mld€)

61,3 mld€
Totale Mims

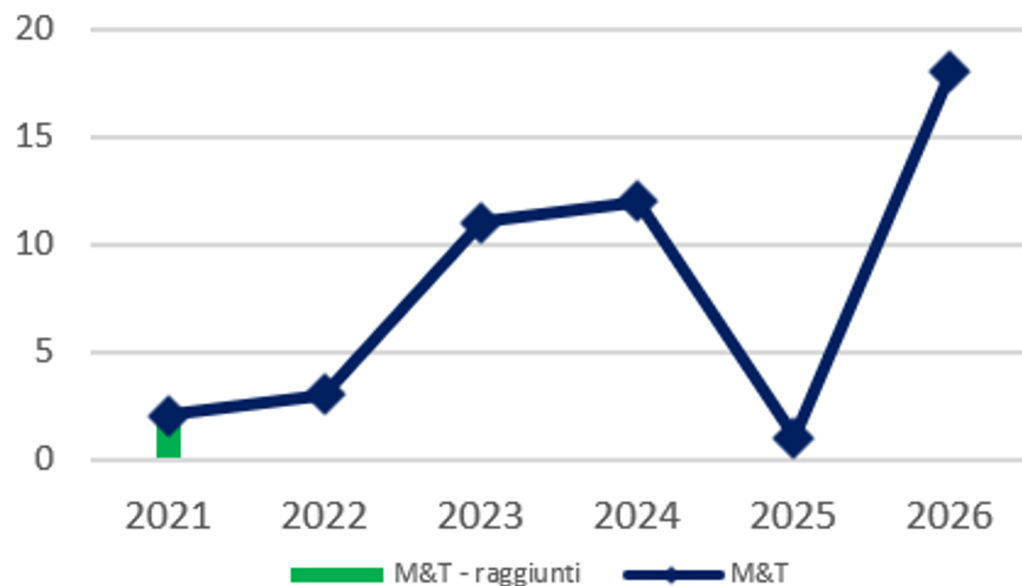


Fonte: elaborazione Mims su fondi PNRR e PC, resta ferma la suddivisione in Missioni e Componenti dei fondi in oggetto

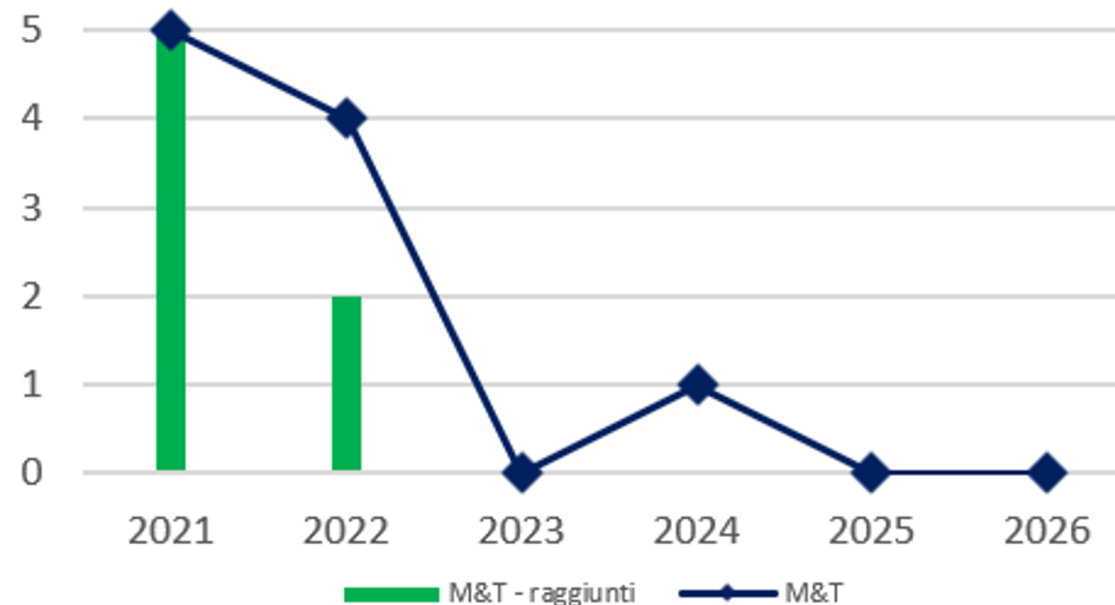
Traguardi raggiunti e da raggiungere entro il 2026

Il Mims è responsabile di **53 traguardi e obiettivi dal 2021 al 2026**, di cui 43 per investimenti e 10 per riforme.

Traguardi e obiettivi per investimenti, per anno



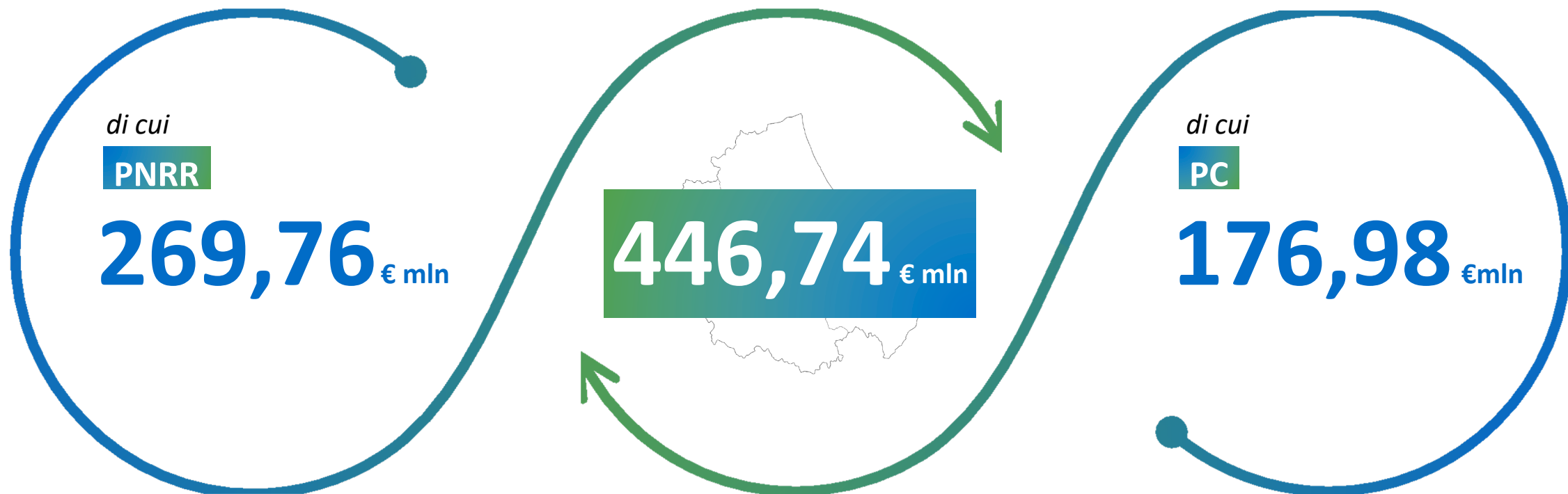
Traguardi e obiettivi per riforme, per anno



**M&T sta ad indicare Milestones & Targets (Traguardi e obiettivi)*

Per gli investimenti, la maggior parte delle scadenze di competenza diretta è concentrata negli anni 2023, 2024 e 2026 (rispettivamente 11,12 e 18), mentre per le riforme le scadenze sono concentrate nel biennio 2021-2022, rispettivamente 5 nel 2021, 4 nel 2022 e una riforma con scadenza 2024.

Le risorse Mims regionalizzate destinate all'Abruzzo



Alcuni dei progetti chiave



Velocizzazione linea Roma – Pescara

Roma-Pescara in 80 minuti, potenziando il trasporto ferroviario trasversale, per migliorare velocità, frequenza e capacità delle linee diagonali.



Strade sicure – Monitoraggio dinamico A24-A25

Sistema per migliorare il livello di manutenzione con controlli da remoto e interventi di messa in sicurezza di ponti, viadotti, cavalcavia e gallerie.



Porto di Ortona

Collegamento di ultimo miglio con il porto e potenziamento delle infrastrutture, riattivazione tratta ferroviaria molo nord, approfondimento dei fondali, consolidamento banchina.



Edilizia Residenziale Pubblica - Safe, Green and Social

Programma per migliorare l'efficienza energetica, la resilienza e la sicurezza sismica, nonché la condizione sociale nei tessuti residenziali pubblici.



Area industriale di Saletti

Potenziamento linea ferroviaria regionale e piastra logistica interscambio merci.

Mappa degli interventi PNRR e PC in Abruzzo

Legenda

Interventi Ferroviari

- 1 Linea Adriatica
- 2 Roma Pescara
- 3 Fossacesia Saletti
- 4 Sulmona - L'Aquila - Rieti - Terni
- 5 Collegamento Ortona
- Rete Ferroviaria

Interventi Stradali

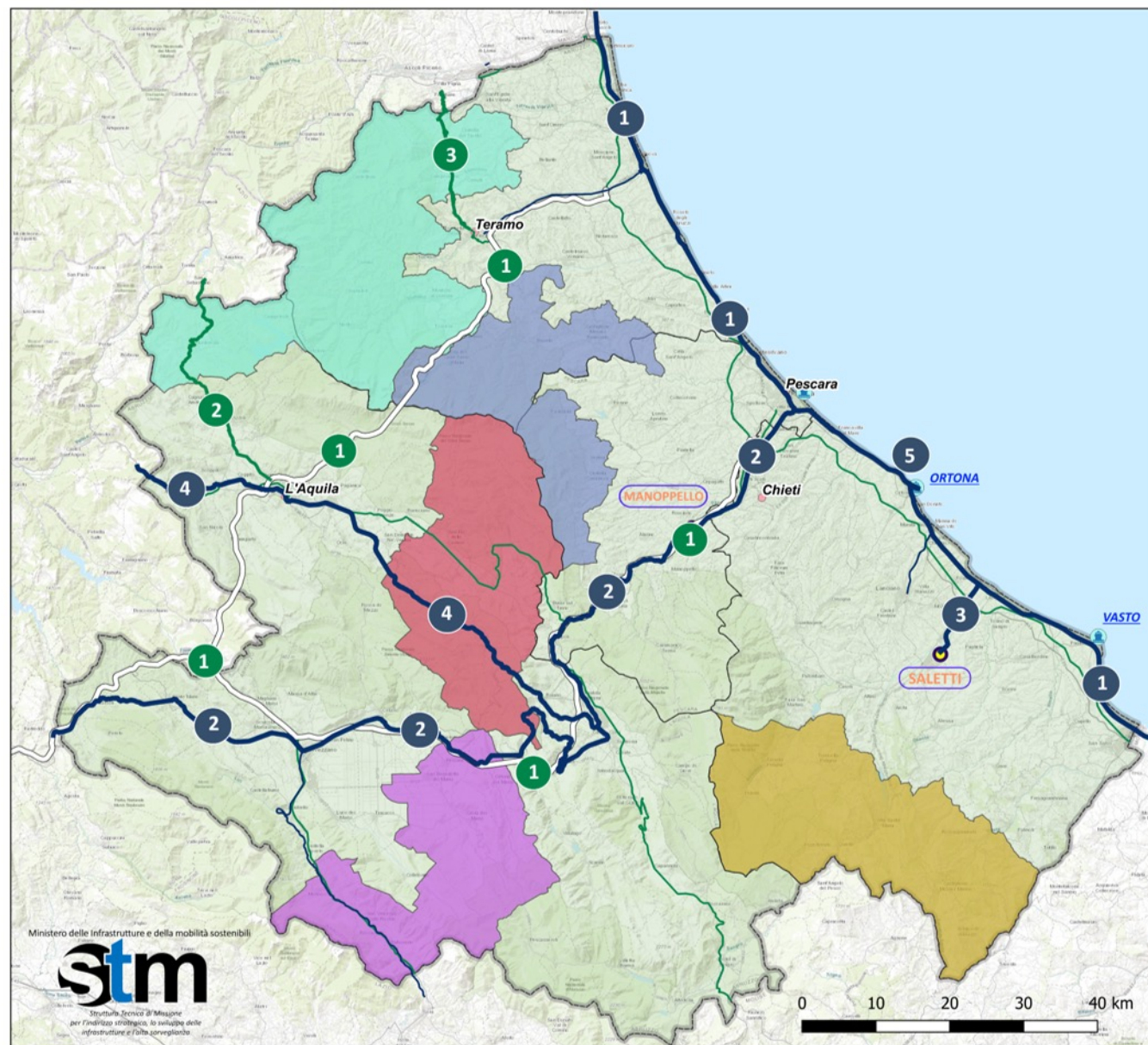
- 1 A24 A25
- 2 SS 260 Picente Amatrice - L'Aquila
- 3 SS 81 Collegamento Teramo Ascoli
- SNIT stradale Abruzzo

Porti e Aree Industriali (ZES)

- Porto
- Area Industriale

Aree Interne Abruzzo

- Alto Aterno Gran Sasso Laga
- Basso Sangro - Trigno
- Subequana
- Val fino - Vestina
- Valle Roveto



Elaborazione STM Mims

Dettaglio delle risorse Mims per l'Abruzzo

Missione e componente	Tipologia intervento	Risorse (€mln)
M1C3: Turismo e Cultura 4.0	Ferrovie Storiche	7,80
M2C2: Energia Rinnovabile, Idrogeno e Mobilità Locale Sostenibile	Rinnovo del Parco Autobus Extraurbani	28,16 ¹
	Rinnovo Treni per il Trasporto Pubblico Locale	16,98
	Mobilità Ciclistica (ciclovie urbane e ciclovia Adriatica)	38,38 ²
M2C3: Efficientamento edifici pubblici	Riqualificazione dell'Edilizia Residenziale Pubblica	46,56
M2C4: Tutela e valorizzazione del territorio e della risorsa idrica	Infrastrutture Idriche Primarie	84,91 ³
M3C1: Alta Velocità Ferroviaria e Strade Sicure	Linee Ferroviarie Regionali	38,81
M3C2: Intermodalità e logistica integrata	Porti	34,20
M5C2: Rigenerazione Urbana e Housing Sociale	Programma Innovativo per la Qualità dell'Abitare	66,59
	Zes - Zone Economiche Speciali	62,90
M5C3: ZES e Strategia Nazionale per le Aree Interne	Strategia Nazionale per le Aree Interne	21,45
	Totale	€mln 446,74

La tabella non include gli interventi che interessano più regioni. Le risorse in oggetto provengono da PNRR, Piano complementare e risorse nazionali. Note: 1. A questi andranno aggiunti i progetti sperimentali nelle grandi città e il riparto parametrico tra i comuni; 2. Ripartiti tra interventi per la mobilità ciclistica urbana e la ciclovia adriatica; 2. A queste andranno aggiunte le risorse da ripartire con bando per le infrastrutture idriche primarie e le reti di distribuzione idrica.

Dettaglio delle risorse Mims per l'Abruzzo

Alcuni degli interventi che riguardano più regioni

Missione e componente	Tipologia intervento	Risorse (€mln)
M3C1: Alta velocità ferroviaria e strade sicure	Alta Velocità Roma – Pescara	621,00
	Velocizzazione Pescara - Foggia – Brindisi	140,00
	Ertms, Piano Stazioni Sud, Programma Nodi e Diretrici Ferroviari	129,31 ¹
	Sistema di monitoraggio dinamico per controlli da remoto ed interventi di messa in sicurezza sulle opere d'arte (ponti, viadotti, cavalcavia e gallerie): A24-A25	1000,00 ²

La tabella include alcuni degli interventi che interessano più regioni. Le risorse in oggetto provengono da PNRR, Piano complementare e risorse nazionali. Note: 1. A cui andrà a sommarsi il riparto locale effettivo per ERMTS, Piano Stazioni, Programma Nodi e Diretrici; 2. A cui andrà aggiunto il riparto locale per l'intervento di monitoraggio tecnologico opere d'arte stradali

Guida per il riparto delle risorse

I soggetti coinvolti nel PNRR e PC

Unione Europea e MEF



Amministrazioni Centrali



Soggetti attuatori



Rendicontazione, traguardi e obiettivi

Rendicontazione, traguardi e obiettivi

Gestione e monitoraggio

Il monitoraggio del PNRR per il MIMS è oggi effettuato dalla Struttura Tecnica di Missione con report settimanali sullo stato di avanzamento di riforme e investimenti. A regime sarà basato su un'unità di missione e un portale di monitoraggio.



Unità di Missione Mims

- È in corso di registrazione alla Corte dei Conti del Decreto di costituzione dell'Unità di Missione del Mims per il **monitoraggio del PNRR** in coerenza le disposizioni relative all'attuazione del Piano.
- È in corso la selezione delle figure professionali che comporranno l'Unità di Missione.



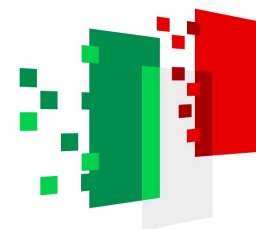
Sistema di monitoraggio

- È in corso di realizzazione il sistema informativo per raccogliere, elaborare e restituire a diverse tipologie di utenza **informazioni sugli interventi** di competenza Mims (non solo in ambito PNRR), facilitare lo **scambio di documenti** e fornire un efficace **sistema di messaggistica e di preallerta** sullo stato di avanzamento dei progetti.
- L'obiettivo del sistema è quello di fornire uno strumento avanzato di gestione e monitoraggio dei progetti, unito al **rafforzamento di responsabilità e trasparenza** pubblica.
- Un aspetto qualificante della stessa sarà l'implementazione di funzioni avanzate di analisi, anche predittive, per produrre sintesi, valutazioni d'impatto e anticipare possibili rischi di ritardi nell'attuazione dei progetti.



Mims

Ministero delle infrastrutture
e della mobilità sostenibili



Italiadomani

PIANO NAZIONALE
DI RIPRESA E RESILIENZA